

RESPONSABILITÉ SOCIÉTALE DES ENTREPRISES

TPE/PME : mettez la RSE au cœur de votre stratégie d'entreprise

p.6



ÇA BOUGE DANS LES COMMERCES
À Pessan, Pétrone rhabille
les hommes p.4

FOCUS TERRITOIRES
Envie de Gers,
le label de proximité p.8



Rémi Branet
Président de la CCI
du Gers

24 mai : Ensemble pour un Gers engagé dans la RSE!

Pour ce mandat, les élus de la CCI ont une vision commune : celle de construire un avenir économique durable et responsable pour notre département.

Un événement majeur se tiendra le 24 mai à Auch, organisé par la CCI du Gers en collaboration avec nos partenaires l'AFNOR et CCI Formation Gers. Il s'agit de la clôture du **parcours « OPCO Trajectoire RSE »**, un programme ambitieux de formation/action dédié à la Responsabilité Sociétale des Entreprises, qui a vu cinq entreprises du club AEROGERS se distinguer en tant que pionnières (AEREM, Aéroport Auch Gers, Efora, JCB Aéro et Waranet Solutions).

Ce parcours a permis à ces entreprises de renforcer leurs compétences et de prendre des engagements concrets dans les domaines économiques, sociaux, environnementaux et sociétaux. Il offre **une chance unique à nos entrepreneurs de s'emparer du sujet RSE** de manière concrète et pragmatique. En intégrant la RSE dans leur stratégie, nos entreprises se positionnent non seulement pour répondre aux exigences croissantes des donneurs d'ordre et des clients, mais surtout, elles renforcent leur compétitivité sur le long terme.

L'événement du 24 mai sera l'occasion de **partager les retours d'expérience** de ces entreprises engagées et de **créer des synergies** entre les acteurs économiques locaux. Ensemble, nous pouvons aller plus loin en fédérant une communauté d'entreprises et une dynamique territoriale autour de la RSE.

Je vous encourage donc vivement à saisir cette occasion unique de monter en compétence et d'intégrer la RSE au cœur de votre stratégie d'entreprise. Ensemble, nous pouvons transformer les défis environnementaux et sociaux en opportunités de croissance et d'innovation pour le Gers.

>>> sommaire

Agenda et actus >> [p.3](#)

Ça bouge dans les commerces >> [p.4-5](#)

Portraits d'entrepreneurs >> [p.6-7](#)

Focus Territoires >> [p.8](#)

Infos pratiques >> [p.9](#)

Formation/RH >> [p.10](#)

Informations
économiques >> [p.11](#)



Les ateliers de la CCI

→ ATELIER PREVENTION « LES TROUBLES MUSCULO- SQUELETTIQUES »

La QVCT (Qualité de Vie et Conditions de Travail) est un enjeu majeur pour les employeurs et services RH qui doivent veiller à la santé et à la sécurité des travailleurs.

La prise en compte de la santé physique et mentale des salariés est primordiale pour les entreprises. Il est essentiel de pouvoir anticiper et prévenir les TMS (troubles musculo squelettiques) pour le bien-être des salariés et le bon fonctionnement de l'entreprise.

C'est dans ce cadre que la CCI du Gers en partenariat avec la DREETS Occitanie et la CSTG32 vous propose un atelier de prévention des TMS pris en charge en totalité et destiné aux personnes en charge de la prévention des risques professionnels.

Cette matinée, animée par Anne Charlotte Escaffre et Mathieu Dalibard ergonomes de la CSTG32, aura lieu à la CCI du Gers, en présentiel,

**le jeudi 13 juin
de 9h à 12h30.**



→ AMÉLIORER ET DÉVELOPPER SA STRATÉGIE DE GESTION DU TEMPS

En tant que chef d'entreprise, la gestion efficace du temps est essentielle pour maximiser la productivité et atteindre vos objectifs. Cet atelier vous donnera les outils et les techniques nécessaires pour optimiser votre temps et améliorer votre efficacité professionnelle. Vous apprendrez à évaluer vos priorités, à planifier votre travail de manière efficace, à gérer les interruptions et à éviter le stress lié à la gestion du temps.



Rejoignez-nous pour une session interactive et dynamique, où vous pourrez échanger avec d'autres professionnels du commerce et repartir avec des stratégies concrètes pour améliorer votre gestion du temps.

**Inscrivez-vous dès maintenant,
cet atelier aura lieu**

**le 10 juin
à la CCI de 10h à 12h30.**

→ PRÊT À VOUS LANCER ?

Date/heure : Mardis 21 mai, 4 et 18 juin, 2 juillet de 9h à 12h30.

Lieu : CCI du Gers, Auch – Place Jean David.

Cible : Porteurs de projets de création ou reprise d'entreprise.

Contenu : *Demi-journée d'information gratuite, au cours de laquelle vous sont présentés : la démarche de création, les approches fiscales, financières, sociales, les aspects réglementaires et contractuels, les formalités administratives liées à la création ou à la reprise d'entreprise.*

→ CONSTRUISEZ UN PROJET CONVAINCANT

Date/heure : Jeudi 30 mai de 9h à 12h.

Lieu : CCI du Gers, Auch – Place Jean David.

Cible : Porteurs de projets de création ou reprise d'entreprise.

Contenu : *Découvrez la méthode «Business Model CANVAS» et construisez brique à brique votre projet. Pour un projet de création d'entreprise, il est parfaitement adapté pour en analyser le potentiel. Très simple à utiliser, le Business Model Canvas est un outil que l'on utilise pour retranscrire le modèle économique d'une entreprise.*

→ PITCHEZ VOTRE PROJET

Date/heure : Jeudi 13 juin de 9h à 12h.

Lieu : CCI du Gers, Auch – Place Jean David.

Cible : Porteurs de projets de création ou reprise d'entreprise.

Contenu : *Apprenez à présenter votre projet! Ces ateliers gratuits d'une demi-journée vous permettront : d'apprendre à synthétiser votre projet et à le présenter de manière claire; de maîtriser les techniques de gestion du stress; de comprendre les facteurs de réussite d'une présentation.*

MASTERCLASS

Mettre en place une veille réglementaire

La masterclass « Mettre en place une veille réglementaire » est une formation-action de 3h pour cerner les enjeux de la veille réglementaire sur les sujets santé, sécurité et environnement et sa mise en place dans une PME TPE.

La première partie sera consacrée à la maîtrise du sujet : quel contexte réglementaire, où trouver l'information et comment être autonome.

La seconde partie sera la mise en pratique avec un logiciel de veille proposé par le réseau CCI. Cette mise en pratique intègre l'utilisation du logiciel et le décryptage de certains textes de loi pertinent pour le groupe présent.

**Cette masterclass aura lieu
le 21 mai de 9h à 12h**



**SAVE THE
DATE**

**LE CLUB
DES ASSO
COMMERCIALES
du GERS**

**Associations Commerciales
du Gers, ne manquez pas
la prochaine rencontre du Club,**

**le jeudi 6 juin
à partir de 19h
à la CCI.**



Mode

À Pessan, Pétrone rhabille les hommes

L'entreprise de e-commerce Pétrone, installée à Pessan depuis 2022, veut placer le Gers sur la carte de la mode masculine responsable. Rencontre avec Marion et Nicolas, les deux fondateurs.

C'est avec le son du lourd heurtoir sur la porte ancienne de leur bureau que débute notre visite chez Pétrone.

L'entreprise, créée en 2018 à Paris dans l'appartement du couple, s'est finalement installée à Pessan début 2022. Elle a trouvé dans le village une bâtisse pleine de caractère, qui servit de presbytère au XVII^e et XVIII^e siècles. Toutes les activités de la marque y sont réunies, de la préparation de commandes à la création de vidéos pour promouvoir ses produits.

Un retour aux sources pour Nicolas Hernandez, auscitain d'origine : « Quand Pétrone a commencé à grandir, on s'est vraiment posé la question entre poursuivre notre croissance à Paris ou relocaliser notre entreprise dans le Gers. Les moments de rencontres proposés par le Club e-commerce de la CCI du Gers sont essentiels pour nous, car nous pouvons entrer en relation avec d'autres entreprises du département et profiter de leur expérience locale. »

Pour une mode durable, accessible et "made in Europe"

Pétrone s'est fixé une mission : proposer aux hommes des sous-vêtements et des vêtements à la fois confortables, éthiques et accessibles. La botte secrète de Pétrone ? Une matière douce et thermorégulatrice en coton biologique et Tencel, une fibre fabriquée en Autriche à partir de pulpe de bois. « Nos clients nous disent souvent qu'ils ne peuvent plus porter autre chose ! », confirme Marion Dubuc, en charge de la communication de la marque.

À rebours de la fast fashion, Pétrone a choisi de faire fabriquer toute sa

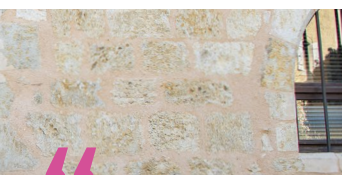


Nicolas et Marion sont les deux fondateurs de Pétrone, entreprise créée en 2018 à Paris et installée dans le Gers depuis 2022.

collection au Portugal, où l'entreprise a sélectionné des ateliers avec un excellent savoir-faire. « Notre objectif est de proposer le meilleur rapport qualité/prix/éthique du marché », résume Nicolas. En tout cas, entre les sous-vêtements, les T-shirts, les chaussettes ou encore les articles de sport, les hommes qui veulent des vêtements de qualité y trouveront de quoi s'habiller tous les jours.

Leurs perspectives 2024

Après une première boutique à Paris, le couple ne compte pas s'arrêter là. « Nous souhaitons développer un réseau de boutiques en France, à commencer par Toulouse. Nous y avons



Les moments de rencontres proposés par le Club e-commerce de la CCI du Gers sont essentiels pour nous, car nous pouvons entrer en relation avec d'autres entreprises du département et profiter de leur expérience locale.

déjà beaucoup de clients et notre ancrage dans le Gers donne du sens à ce projet. Nous voulons également continuer à étoffer notre collection, toujours dans l'univers des vêtements de confort et de sport. Et nous n'oublions pas les femmes, avec une collection-capsule de sous-vêtements féminins dans le futur. » ●

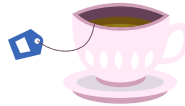
>>> + d'infos

Pétrone
Site : petroneparis.fr
Mail : petrone@petroneparis.fr
Instagram : [instagram.com/petrone_paris](https://www.instagram.com/petrone_paris)



Boutique – Salon de thé

Le Thé de Tarra, nouvelle adresse à Gimont!



Gimont accueille dans les prochains jours une adresse incontournable pour les amateurs de douceurs et de convivialité : Le thé de Tarra. Cette toute nouvelle boutique-salon de thé créée avec passion par Tarra, ouvre ses portes pour offrir aux habitants et aux visiteurs une expérience gustative et culturelle unique.

Détente et découverte

Dans un cadre raffiné et apaisant, les clients pourront déguster une large sélection de thés de qualité, soigneusement sélectionnés pour leur saveur et leur provenance. Des thés verts aux thés noirs en passant par les thés oolong et les infusions parfumées, il y en a pour tous les goûts et toutes les envies.

Les pâtisseries sont préparées avec amour par Gallou Pâtisse, pâtissière à Gimont. Les glaces artisanales, issues de la ferme locale, et la fameuse Poumpet, spécialité de la région, raviront les papilles des plus gourmands. L'ambiance chaleureuse et accueillante invite à la détente et à la découverte.

Lieu d'échange et de partage

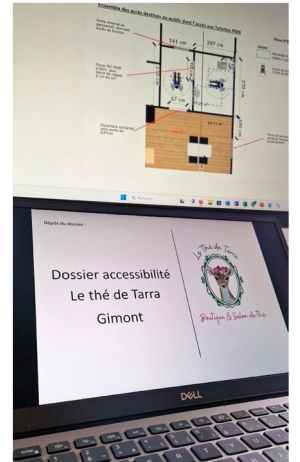
Le thé de Tarra ne se contente pas d'être une simple boutique de thé. C'est un lieu de

rencontre, d'échange et de partage. Tarra a imaginé un programme d'animations variées pour enrichir l'expérience de ses clients : des conférences, des ateliers de dégustation, des expositions d'artistes locaux ainsi que des rencontres littéraires où les amateurs de lecture pourront partager leurs coups de cœur et leurs réflexions autour d'un bon thé.

Un service à emporter gourmand pour ceux qui n'ont pas le temps de s'attarder

Sur réservation, les clients pourront commander de délicieux couscous, préparés avec des ingrédients frais et de qualité. Que ce soit végétarien ou à base de viande, chaque plat sera cuisiné avec amour et savoir-faire par Tarra et son équipe.

Tarra a toujours rêvé d'ouvrir sa propre boutique pour partager sa passion avec les autres. Après des années de formation et d'expérience dans le domaine de la restauration, elle a enfin réalisé son rêve en créant son commerce à Gimont. Elle a été accompagnée par la référente commerce de la CCI, Audrey Biz, pour l'aider à monter son dossier accessibilité et réfléchir à l'aménagement de son point de vente. ●



Mokhtaria Boucif a été accompagnée par Audrey Biz, qui l'a aidée à monter son dossier d'accessibilité et à réfléchir à l'aménagement de son point de vente.

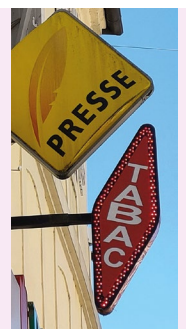
> Plus d'infos :
Le Thé de Tarra
3 place du marché,
32200 Gimont
Site : lethedetarra.com

Premier salon des buralistes gersois

La Fédération des buralistes du Gers organise le 1^{er} Salon des buralistes gersois le 15 septembre prochain au Domaine d'Arton à Lectoure. Cet événement incontournable pour les professionnels du secteur est l'occasion de découvrir les dernières tendances et innovations du marché, ainsi que de rencontrer les acteurs clés du secteur.

La Chambre de Commerce et d'Industrie du Gers (CCI) est fière de participer à cet événement pour soutenir les buralistes du département et les accompagner dans leur développement. Les visiteurs pourront rencontrer notre conseillère sur notre stand et bénéficier de conseils personnalisés pour leur entreprise.

>> Buralistes, rendez-vous le 15 septembre prochain au Domaine d'Arton à Lectoure pour le 1^{er} Salon des buralistes gersois.





Responsabilité sociétale des entreprises* (RSE)

La RSE au cœur de la stratégie

Pour faciliter le déploiement des démarches de responsabilité sociétale au sein des TPE/PME du territoire, la CCI du Gers propose un parcours de formation sur-mesure : « OPCO Trajectoire RSE ». Pionnières à s'engager dans ce parcours, avec trois autres entreprises du club AEROGERS, AEREM et Waranet Solutions témoignent de l'apport de cette formation.

SCOP de 70 salariés, AEREM a une sensibilité naturelle développée pour le domaine social. Son souci environnemental est également poussé : le bâtiment qui abrite son usine à Pujaudran a été éco-conçue par ses occupants. Le parcours OPCO Trajectoire RSE a permis à AEREM de structurer et formaliser des valeurs qui irriguent la société depuis ses débuts.

La société AEREM est spécialisée dans la conception et la fabrication d'équipements industriels pour les secteurs de l'aéronautique, du spatial, du ferroviaire, de l'énergie et de la défense. Au fil des décennies, elle a développé des solutions de fabrication clé en main d'outillage et pièces mécaniques. Elle maîtrise aujourd'hui l'ensemble de la chaîne de fabrication, disposant d'un bureau d'études, d'ateliers d'usinage, de chaudronnerie, de montage et de contrôle. « En tant que SCOP, la dimension sociale est déjà imprégnée dans notre ADN. Nous avons l'habitude de consulter les équipes et de travailler collégalement, explique Joël Bry, son dirigeant. Nous sommes déjà engagés dans des pratiques vertueuses : avec une forte appétence pour travailler en local, de bonnes pratiques de gestion de nos fournisseurs et des achats,... Tout cela, nous souhaitons le valoriser, notamment au niveau de la marque employeur, et le faire savoir à nos clients. »

Débroussailler la réflexion

« Au sein du club AEROGERS, nous étions plusieurs à vouloir obtenir un label reconnu sur ces sujets, poursuit Joël Bry. Maxime Deschuyteneer, conseiller développement durable et référent Industrie à la CCI du Gers, nous a proposé le parcours Trajectoire RSE, basé sur l'ISO 26000. Cela correspondait à nos besoins. » Après un état des lieux permettant d'établir la situation propre à chaque entreprise engagée dans le parcours, une formation et des at-



Pour Joël Bry et Marjorie Pernin, « la volonté de la direction est indispensable pour engager ces transformations et impliquer l'ensemble des salariés. »

liers collectifs sont proposés. Marjorie Pernin, responsable QHSE au sein d'AEREM, était présente aux côtés de Joël Bry. « Je me suis engagée avec, au départ, quelques réticences sur le bien-fondé de la labellisation. Au final, j'en suis ressortie convaincue ! Pour moi, la lecture de l'ISO 26000 était très abstraite. Le volet formation du parcours permet de débroussailler la réflexion : on peut réellement se projeter sur des actions concrètes. J'ai trouvé intéressant que nous soyons tous les deux avec Joël : nous avons pu échanger entre les séances pour travailler efficacement et en profondeur. On a pu confronter notre compréhension de ce qui était dit lors des ateliers. » Dès le début, AEREM met en place un comité pluridisciplinaire pour intégrer l'ensemble des salariés à la démarche. « Le but : concevoir ensemble notre politique RSE et diffuser les informations en interne pour qu'elles soient connues, partagées, challengées.

Nous le faisons pour la stratégie économique, il était nécessaire de procéder également ainsi sur le volet RSE. »

Poursuivre sur la lancée

Pour Joël Bry, « ce parcours donne de l'élan pour se structurer. Il permet de se questionner sur le cœur de la démarche d'entreprise (valeurs, missions, politique RSE), pour définir ensuite un plan d'actions et mettre en place des indicateurs de suivi. Lors de la formation, tout est cadencé et il y a une pression suffisante pour qu'au fil des mois nous avançons. Maintenant qu'elle est terminée, il faut poursuivre sur cette lancée ! » Une démarche nécessaire tant la RSE devient un enjeu. « Certains clients l'intègrent dans leurs paramètres de décisions. Les banques demandent également de bons indicateurs sociaux et environnementaux, estimant qu'il n'y a pas que le chiffre qui compte. La conscience collective bouge. Ces démarches représentent l'avenir. » ●

> Plus d'infos :
AEREM, Z.A. du Roulage, 505 av.
du Roulage, 32600 Pujaudran
Tél : 05 67 64 04 00
Site : aerem.fr

* La responsabilité sociétale des entreprises (RSE) est définie par la commission européenne comme l'intégration volontaire par les entreprises de préoccupations sociales et environnementales à leurs activités commerciales et leurs relations avec les parties prenantes.



d'entreprise

Waranet Solutions est une PME dynamique installée à Auch. Son dirigeant, Vincent Quélin, a saisi l'opportunité de suivre le parcours Trajectoire RSE, qui s'inscrit dans la continuité d'une démarche globale de qualité, historiquement ancrée dans l'entreprise.

Spécialisé dans la conception et la fabrication de solutions d'instrumentation matérielle et logicielle (température, humidité, taux de CO2, pression...), Waranet Solutions répond aux besoins en traçabilité, surveillance et enregistrement de données de clients dans les domaines pharmaceutique, de la santé, de l'alimentaire, de l'industrie et aérospatial. En outre, Waranet Solutions dispose d'un laboratoire de métrologie accrédité COFRAC étalonnage et essais selon le référentiel ISO 17025. *« Certains de nos clients ou prospects, dans le cadre d'appel d'offres, nous ont déjà questionné sur notre politique RSE, témoigne Vincent Quélin. Depuis bientôt 10 ans, nous avons engagé des actions structurantes pour l'entreprise, notamment en termes de politique environnementale et de qualité de vie au travail. Il est dans notre ADN d'avoir une exigence qualité très forte, tant sur les aspects techniques qu'organisationnels. Nous avons l'habitude d'être évalués et audités par nos clients, aussi lorsque la CCI nous a proposé le parcours Trajectoire RSE, nous avons saisi cette opportunité. »*

Deux approches complémentaires

Le parcours était animé conjointement par la CCI et l'AFNOR, et porté par CCI Formation Gers. Un plus pour Vincent Quélin : *« Nous avons deux approches parallèles et complémentaires pour faciliter la montée en compétence sur le référentiel ISO 26000, avec une partie théorique dispensée par l'AFNOR et un volet pratique, sous forme d'ateliers et d'échanges avec les autres sociétés impliquées dans le parcours, par la CCI. Les échanges avec les autres entreprises renforcent la compréhension et la co-construction. Le format et la durée du parcours permettent de s'imprégner du référentiel et de prendre du recul. Au final, grâce à cette expérience, nous appréhendons complètement le référentiel ISO 26000 et sa mise en application dans le contexte de notre entreprise. »*



Une véritable volonté de la direction

Pour Waranet Solutions, l'expérience est très positive. *« Aujourd'hui, les actions sont orientées sur la diffusion en interne du contenu de ce référentiel auprès des collaborateurs de l'entreprise et de son déploiement dans notre système de management déjà en place. L'idée est d'instiller notre réponse à l'ISO 26000 sous forme d'ajouts sans remettre en cause l'existant, afin de minimiser la contrainte en interne et de faciliter sa prise en compte. La mise en place d'une démarche ISO 26000 passe par une véritable volonté de la direction, qui porte la démarche et la transmet aux collaborateurs afin que la démarche RSE fasse in fine partie de la culture de l'entreprise. Chez Waranet Solutions, il existe une réelle écoute et un engagement fort des collaborateurs par rapport à ces enjeux. L'implication de tous est essentielle. »* ●

> **Plus d'infos :**
Waranet Solutions
3 rue Pierre Brossolette, 32000 Auch
Tél : 05 62 60 05 93
Site : waranet-solutions.com



TÉMOIGNAGES

Plénière Trajectoire RSE Retour d'expérience sur le parcours 100 % gersois

La RSE est une opportunité pour assurer l'attractivité et la durabilité de votre entreprise. 5 entreprises gersois pionnières se sont engagées grâce au parcours « OPCA Trajectoire RSE ». Venez partager leur retour d'expériences !

La RSE est à la portée des TPE/PME mais comment impulser la démarche ?

Avec ce parcours de formation sur-mesure, les chefs d'entreprise montent en compétence et décident de leurs engagements économiques, sociaux, environnementaux et sociétaux.

Ce parcours collectif initie des synergies entre les entreprises du territoire et favorise la prise de décision.

AEREM, l'aéroport d'Auch, EFORSA, JCB Aéro et Waranet Solutions viennent témoigner leur appropriation opérationnelle de la RSE au terme de leur parcours.

**Rendez-vous le
vendredi 24 mai
à 15h
à la CCI du Gers**

**Programme et
inscription :
gers.cci.fr/agenda**





« Envie de Gers »

Un label de proximité pour des commerçants engagés et responsables



Face aux enjeux du commerce de demain, la CCI du Gers lance «Envie de Gers» pour aider les commerçants de proximité à se développer et à innover dans une démarche vertueuse de développement local. C'est le label des commerçants responsables et engagés partageant des valeurs fortes : circuits courts, expérience client, valorisation du territoire, innovation continue.

«Envie de Gers» est le résultat d'un an de travail avec des commerçants et fournisseurs gersois dans le cadre du projet «Commerce de Demain» et se veut la clé pour favoriser l'économie locale.

Les professionnels labélisés bénéficient d'un accompagnement sur-mesure pour adapter leur offre locale, mieux communiquer, améliorer l'expérience client et développer leur clientèle. Ils intègrent le

Club «Envie de Gers», un espace privilégié d'échanges et de montée en compétences. **Il s'agit d'une démarche volontaire, il faut donc se porter candidat auprès de la CCI** et se soumettre à un audit d'entrée dans le label. En effet, des prérequis et des critères doivent être validés avant de pouvoir bénéficier des outils de communication et de la marque «Envie de Gers», du carnet d'adresse des fournisseurs gersois et des avantages du Club.

Pour 2024, la CCI du Gers prend en charge 50 % des coûts, le reste à charge pour le commerce est de 675 € au total comprenant l'audit d'entrée, l'accompagnement au merchandising, le carnet d'adresse des fournisseurs gersois, le kit communication et l'adhésion au club. ●



Vous êtes commerçant de proximité, professionnel du tourisme ou fournisseur gersois, vous souhaitez contribuer à une dynamique de développement local et vous engager pour un commerce de proximité pérenne ?

**Contactez-nous et candidatez :
Julie Bataille :
j.bataille@gers.cci.fr
Tel. : 05 62 61 62 42**



Projet de loi de simplification

Loyers commerciaux : bientôt la mensualisation ?

Ministère de l'Économie, communiqué de presse du 4 avril 2024, n°1727.

Le gouvernement s'était dit prêt à recourir à la loi pour parvenir à la mensualisation des loyers commerciaux. Il vient d'inscrire la mesure dans le projet de loi simplification porté par Bercy.

Une mensualisation impulsée par le Conseil National du Commerce

Le 5 mars 2024, à l'occasion de la seconde session plénière du Conseil National du Commerce, Olivia Grégoire, Ministre déléguée chargée des Entreprises, du Tourisme et de la Consommation, annonçait sa volonté de parvenir à une mensualisation des loyers dans les baux commerciaux. La voie préconisée était celle d'un accord à trouver par les parties prenantes (enseignes et marques d'un côté et foncières et propriétaires de l'autre), sans néanmoins exclure un recours à la loi.

De fait, le 4 avril 2024, soit moins d'un mois plus tard, Olivia Grégoire a annoncé l'inscription dans le projet de loi simplification de la mensualisation des loyers complétée du plafonnement des dépôts de garantie.

Une mensualisation doublée du plafonnement du dépôt de garantie

- **Une motivation commune.** Il est d'usage en matière de baux commerciaux que le paiement des loyers soit trimestriel. Or, cette pratique pèse lourdement sur la trésorerie des commerçants. Il en va de même du dépôt de garantie à verser à l'entrée dans les lieux, dont le montant correspond à 3, 6, voire 12 mois de loyer.
- **Deux mesures de soutien.** Si elle est votée, la disposition envisagée permettra aux commerçants, qui en font la demande, d'obtenir la mensualisation de leur loyer, ainsi que le plafonnement de leur dépôt de garantie à 3 mois de loyer.
- **Mise en oeuvre.** Ces mesures pourront s'appliquer aux baux en cours. Afin de ne pas impacter la gestion administrative des baux par les bailleurs et les commerçants, la facturation pourrait demeurer trimestrielle. ●

Facturation électronique : l'heure des reports a sonné



Si dans le principe, le report de la réforme de la facturation électronique a été acté par la loi de finances pour 2024, le report de certains dispositifs accompagnant cette réforme était attendu.

Pour les opérations entre assujettis à la TVA, l'émission de factures électroniques devait devenir obligatoire entre le 1^{er} juillet 2024 et le 1^{er} janvier 2026, en fonction de la taille et du secteur d'activité des entreprises. Par ailleurs, les données figurant sur ces factures électroniques devaient être transmises à l'administration pour leur exploitation à des fins notamment de modernisation de la collecte et des modalités de contrôle de la TVA. Puis la généralisation de la facturation électronique a été reportée à une date ultérieure par la loi de finances pour 2024.

Ainsi, le calendrier est désormais le suivant :

- à compter du 1^{er} septembre 2026 : obligation de recevoir des factures électroniques pour toutes les entreprises ;
- à compter du 1^{er} septembre 2026 : obligation d'émettre des factures électroniques pour les grandes entreprises et les entreprises de taille intermédiaire, ainsi que pour les assujettis uniques ;
- à compter du 1^{er} septembre 2027 : obligation d'émettre des factures électroniques pour les petites et moyennes entreprises et les microentreprises.

CVAE : une cotisation dégressive jusqu'en 2027

La cotisation sur la valeur ajoutée des entreprises (CVAE) est l'une des composantes de la contribution économique territoriale (CET) avec la cotisation foncière des entreprises (CFE).

Elle est due par les entreprises (personnes physiques ou morales) qui génèrent un certain montant de chiffre d'affaires et qui exercent une activité imposable à la cotisation foncière des entreprises (CFE).

La CVAE est assise sur la valeur ajoutée produite au cours de la période de référence. Le taux de cet impôt a été réduit de moitié en 2023 ; la CVAE sera progressivement réduite sur 4 ans par une diminution de son taux d'un quart chaque année et sera définitivement supprimée en 2027.

CHIFFRES CLÉS

- SMIC horaire : **11,65 €** au 1^{er} janvier 2024
- Minimum garanti : **4,15 €** au 1^{er} janvier 2024
- Plafond mensuel de la sécurité sociale : **3 864 €** au 1^{er} janvier 2024
- Indice des loyers commerciaux : **132,63** au 4^e trimestre 2023
- Taux d'intérêt légal pour le 1^{er} semestre 2024 : **5,07 %**

Titres professionnels

Journées d'informations collectives du second semestre



Dans le cadre du Plan Régional de Formation de la Région Occitanie, nous allons démarrer deux nouveaux cycles de formations à la rentrée de septembre.

Retrouvez les dates des journées d'informations collectives :

- **Secrétaire comptable (niveau 4) :**
30 mai, 6 juin, 5 septembre et 10 septembre.
- **Assistant commercial (niveau 5) :**
4 juin, 11 juin, 6 septembre et 12 septembre.



Formations délocalisées à Condom

Lundi 8 et mardi 9 avril a eu lieu la première formation délocalisée à Condom. Il s'agissait d'une Habilitation Electrique à laquelle 7 stagiaires ont participé. Un grand merci à la Communauté de Communes de la Ténarèze pour son accueil et la qualité des installations du « Silo ».

➔ **A venir de nouvelles sessions** Excel, Sauveteurs Secouristes du Travail et Habilitations Electriques.

>> CCI Formation Gers est à votre écoute pour tout autre projet <<



Plénière Trajectoire RSE Retour d'expérience sur le parcours 100% Gersois

Le vendredi 24 mai à 15h aura lieu le retour d'expérience de cette formation que nous avons eu le plaisir d'organiser pendant 6 mois avec Maxime Deschuyteneer de la CCI et l'AFNOR. Ce sera l'occasion également de vous présenter les deux prochains parcours qui débiteront à l'automne 2024 et janvier 2025.



Salon TAF 2024

Nous avons participé au Salon TAF organisé à Auch par le service emploi formation de la région Occitanie. L'occasion pour nos équipes de présenter l'ensemble de notre offre de formation et échanger avec les futurs candidats, pour les guider et les orienter dans leur orientation professionnelle.

C'était également une première pour nos stagiaires « Secrétaire Assistant » qui ont tout au long de la journée accueilli et guidé le public venu nombreux. Nous les félicitons pour la qualité de leur travail, ainsi que Valérie Della Valle leur formatrice qui les a accompagnés tout au long de la journée.

Formation Initiale en apprentissage

Le mois d'avril marque la fin des inscriptions sur Parcoursup pour les futurs étudiants. Nous proposons à la rentrée de septembre deux formations en commerce vente, le Gestionnaire d'Unité Commerciale (niveau 5, Bac +2) et le Bachelor Responsable de Développement Commercial (niveau 6, Bac +3).

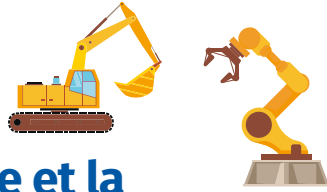
Nos équipes font actuellement la visite des entreprises pour leur parler de cette offre locale de formation.

Informations, contacts et inscriptions sur :

cci-formation-gers.fr



CONJONCTURE



Dans le Gers, l'industrie et la construction maintiennent leurs effectifs salariés en 2023, l'interim recule

L'emploi salarié est stable dans le Gers au 4^e trimestre 2023 (+0,1 %) mais baisse de 1,1 % sur 12 mois. L'emploi intérimaire augmente de 0,7 % au 4^e trimestre 2023 avec un recul de 10,6 % sur l'année.

Dans la **construction**, l'emploi salarié gersois augmente de 0,7 % sur les 3 derniers mois de l'année 2023 avec une quasi stabilisation de ses effectifs sur un an (-0,3 %). L'emploi salarié baisse de 6 % dans l'**agriculture** et de 1,8 % dans le **tertiaire marchand** tandis que l'**industrie** (-0,3 %) et le **tertiaire non marchand** (-0,2 %) maintiennent leurs effectifs sur l'année.

Source : Note de conjoncture régionale Occitanie INSEE.

> En savoir plus : cutt.ly/Rw51CXPX

NOUVEAUTÉ

Inclusion et sobriété numérique

Pour informer et communiquer de manière responsable et durable auprès de tous ses publics, la CCI du Gers a choisi de doter son site www.gers.cci.fr d'un outil* d'inclusion et de sobriété numériques.

Disponibles depuis la page d'accueil www.gers.cci.fr et sur tous types d'appareils (ordinateur, tablette, smartphone), les fonctionnalités sont présentées sur un tableau de bord personnalisable qui apparaît à l'écran.

Configurez votre profil selon vos besoins spécifiques grâce au 50 paramètres et adaptations proposés !

- Affichage sur-mesure (handicaps, dyslexie, daltonisme...).
- Confort de navigation et de lecture.
- Zone bas débit.
- Synthèse vocale.
- Traduction (+ de 30 langues disponibles).
- Réglages des polices, tailles de caractères...
- Affichage allégé (réduction de l'impact carbone lié à la consultation web mode sombre...).

* lisio.fr/inclusion-et-sobriete-numerique

CONSULTATION

La grande consultation des entrepreneurs : mars 2024



Les points clés pour les entreprises de 3 à 49 salariés :

- 87 % des chefs d'entreprises déclarent qu'ils sont plus **vigilants** que d'habitude au niveau de **leurs charges** (+3 pts de plus en 1 mois).
- 22 % des dirigeants ont l'intention d'**augmenter leurs effectifs** dans les 12 prochains mois (+2 pts).
- 25 % des chefs d'entreprise ont **confiance** dans les perspectives de l'économie française pour les 12 prochains mois (-1 pt).
- L'**image de l'Union européenne** auprès des chefs d'entreprise est **mitigée** : positive pour 54 %.
- Pour 61 % des dirigeants, l'UE améliore la coopération économique entre la France entre les Etats membres.
- A leurs yeux, **la France arrive en tête** des pays les plus propices pour entreprendre dans l'UE (37 %), **suivie de l'Allemagne** (29 %).

Source : La grande consultation des entrepreneurs – Sondage OpinionWay pour CCI France / La Tribune / LCI / Vague 90 – Mars 2024.

> En savoir plus : cutt.ly/Bw51CQJU



MOUVEMENTS D'ENTREPRISE (mars-avril 2024)

ANCIEN PROPRIETAIRE	ACTIVITE	NOUVEAU PROPRIETAIRE	LIEU
LE KARAD'OC	Restauration traditionnelle	L'ESTANQUET	AUTERIVE
MAISON BARRAILER	Boulangerie pâtisserie	MAISON MAGNERON	CONDOM
SAS LA TABLE D'OSTE	Restaurant	SASU FABRICE BRISSE	AUCH
NALEX	Bar, brasserie	B R 1989	AUCH
SPECIALISTE OUVERTURES SERVICES	Interventions systèmes de fermetures bâtiments	FRECHE CHRISTIAN	L'ISLE BOUZON
Mme Corinne FAGE	Soins esthétiques	Mme Sandrine HOMBERT	EAUZE
M. Abdelouahid CHEIKH M'HAND	Vente de véhicules et de pneus	A MON PNEU	PREIGNAN
ARH FLEURANCE	Prestations de services pour l'emploi	AROBASE INTERIM GAUBE	AUCH
LE BASTION	Bar, restaurant	LE BASTION	LECTOURE
PICHOLE 2017	Salles remise en forme	OB FIT	L'ISLE JOURDAIN
AGIMMO GESTION	Portefeuille gestion locative	MARQUET IMMOBILIER	L'ISLE JOURDAIN
O P'TIT BISTROT	Restauration	CHEZ FABIO	SEGOUFIELLE

« La vitrine d'offres
d'emplois, d'attractivité
économique & RH du Gers »

#LeGers
Recrute

Votre emploi grandeur nature !



ENTREPRISES

Accélérez vos embauches,
Dénichez vos pépites !



CANDIDATS

À vos marques, prêts,
Postulez !



SCANNEZ-
MOI !



en quelques clics sur
legersrecrute.fr



Virginie LAVAUDEN / 06.64.32.52.61 / v.lavauden@gers.cci.fr