

# PROFIL D'ACTIVITE INDUSTRIE SPECIMEN



**SOLUCCIO**  
Les offres



## ENSEMBLE DES ETABLISSEMENTS — ( champ SIRENE et effectifs URSSAF correspondant)

### CARACTÉRISTIQUES ACTUELLES DU TERRITOIRE – ETS SIRENE ET EFFECTIFS URSSAF

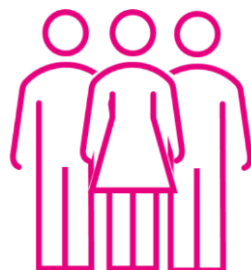
Nombre d'établissements

**1 077**

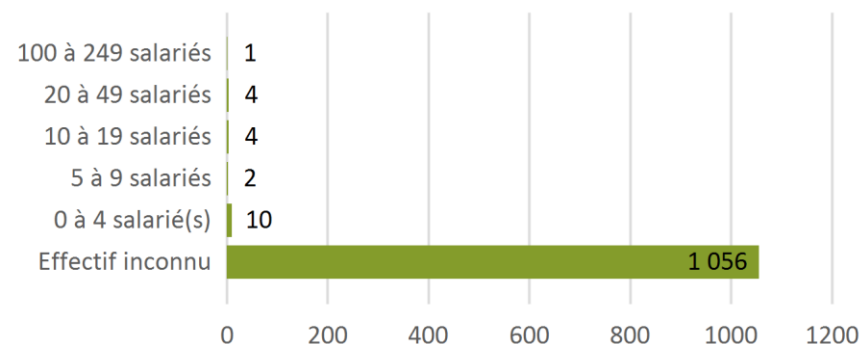


Nombre de salariés

**354**



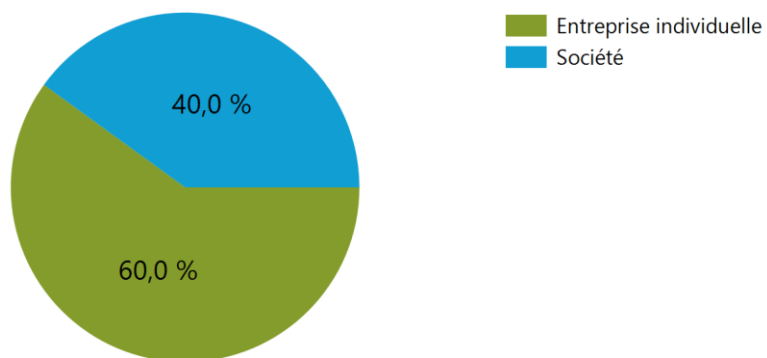
### NOMBRE D'ENTREPRISES PAR TRANCHES



Source : Fichiers des CCI d'Occitanie - Sirène - URSSAF

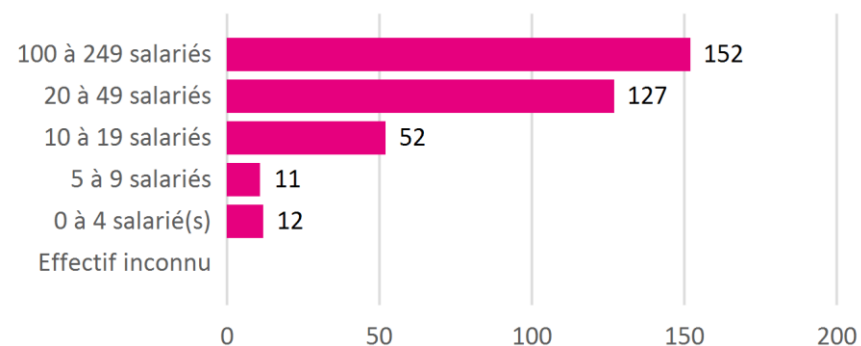
Source : Fichiers des CCI d'Occitanie - Sirène - URSSAF

### NOMBRE D'ENTREPRISES PAR FORMES JURIDIQUES



Source : Fichiers des CCI d'Occitanie - Sirène

### NOMBRE DE SALARIÉS PAR TRANCHES

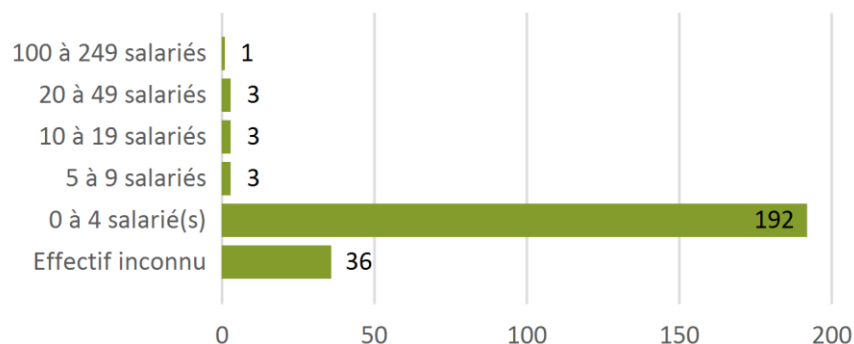


Source : Fichiers des CCI d'Occitanie - Sirène - URSSAF



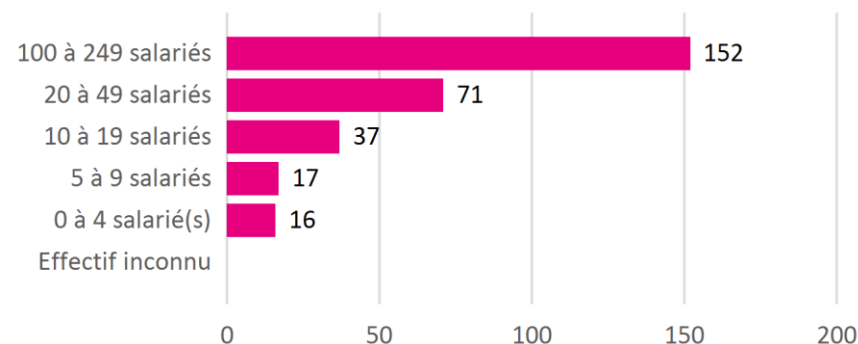
### CARACTÉRISTIQUES ACTUELLES – CHAMP RCS 32 et EFFECTIFS URSSAF

#### NOMBRE D'ENTREPRISES PAR TRANCHES



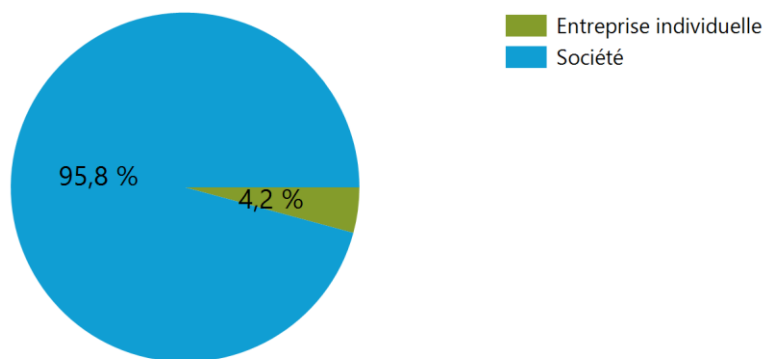
Source : Fichiers des CCI d'Occitanie - champ RCS 32 et URSSAF

#### NOMBRE DE SALARIÉS PAR TRANCHES



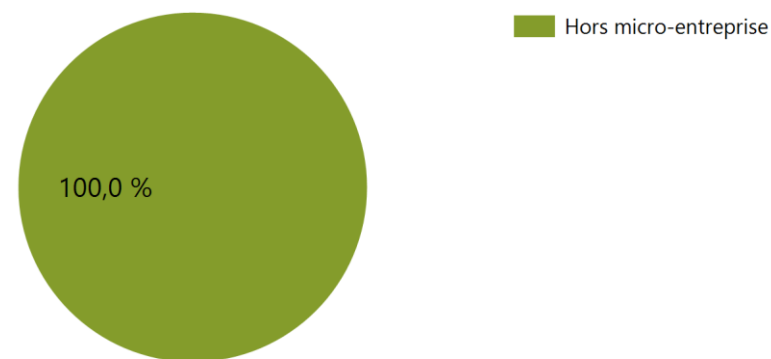
Source : Fichiers des CCI d'Occitanie - champ RCS 32 et URSSAF

#### NOMBRE D'ENTREPRISES PAR FORMES JURIDIQUES



Source : Fichiers des CCI d'Occitanie

#### NOMBRE D'ENTREPRISES PAR STATUTS



Source : Fichiers des CCI d'Occitanie



## PRINCIPAUX ÉTABLISSEMENTS INSCRITS AU REGISTRE DU COMMERCE ET DES SOCIÉTÉS AU 23/09/2024 - SPECIMEN PERMETRE D'ETUDE

	Raison sociale	Enseigne	Activité	Tranche d'effectif salarié
1	DANONE PRODUITS FRAIS FRANCE		FABRICATION DE LAIT LIQUIDE ET DE PRODUITS FRAIS	100 à 249 salariés
2	E.T.R.I. SUD OUEST		MÉCANIQUE INDUSTRIELLE	20 à 49 salariés
3	MAESTRI		FABRICATION DE SIÈGES D'AMEUBLEMENT D'INTÉRIEUR	20 à 49 salariés
4	ABEXA		ÉLEVAGE DE VOLAILLES	20 à 49 salariés
5	STRADOUR		FABRICATION D'ÉLÉMENTS MATIÈRES PLASTIQUES POUR LA CONSTRUCTION	10 à 19 salariés
6	ETS LAVIGNE		FABRICATION DE CARROSSERIES ET REMORQUES	10 à 19 salariés
7	SAS GASCOMAT		RÉPARATION DE MACHINES ET ÉQUIPEMENTS MÉCANIQUES	10 à 19 salariés
8	GASCO SA		FABRICATION D'ALIMENTS POUR ANIMAUX DE COMPAGNIE	5 à 9 salariés
9	CURDI		MÉCANIQUE INDUSTRIELLE	5 à 9 salariés
10	SAS LA FERME D'ENJACQUET		TRANSFORMATION ET CONSERVATION DE LA VIANDE DE BOUCHERIE	5 à 9 salariés

Source : Fichiers des CCI d'Occitanie - champ RCS 32 et URSSAF



## DYNAMIQUE DE LA CRÉATION D'ENTREPRISES SUR LE TERRITOIRE

SPECIMEN PERMETRE D'ETUDE	2011	2012	2013	2014	2015	2016	2017	2018	2019	2020	2021	2022	2023	2024	Total
Créations	14	9	7	7	13	12	22	18	35	22	25	29	28	10	251
Radiations	4	7	6	6	1	4	5	5	1	9	7	16	6	4	81
<b>Soldes</b>	<b>+10</b>	<b>+2</b>	<b>+1</b>	<b>+1</b>	<b>+12</b>	<b>+8</b>	<b>+17</b>	<b>+13</b>	<b>+34</b>	<b>+13</b>	<b>+18</b>	<b>+13</b>	<b>+22</b>	<b>+6</b>	<b>+170</b>

SPECIMEN PERMETRE D'ETUDE	2012	2013	2014	2015	2016	2017	2018	2019	2020	2021	2022	2023	2024	Aujourd'hui
Nombre d'établissements au 1er janvier	78	80	81	82	94	102	119	132	166	179	197	210	232	238

Gers	2011	2012	2013	2014	2015	2016	2017	2018	2019	2020	2021	2022	2023	2024	Total
Créations	141	142	178	108	133	127	172	206	265	256	373	333	346	141	2 921
Radiations	115	84	100	91	72	73	86	63	58	72	106	135	107	50	1 212
<b>Soldes</b>	<b>+26</b>	<b>+58</b>	<b>+78</b>	<b>+17</b>	<b>+61</b>	<b>+54</b>	<b>+86</b>	<b>+143</b>	<b>+207</b>	<b>+184</b>	<b>+267</b>	<b>+198</b>	<b>+239</b>	<b>+91</b>	<b>+1 709</b>

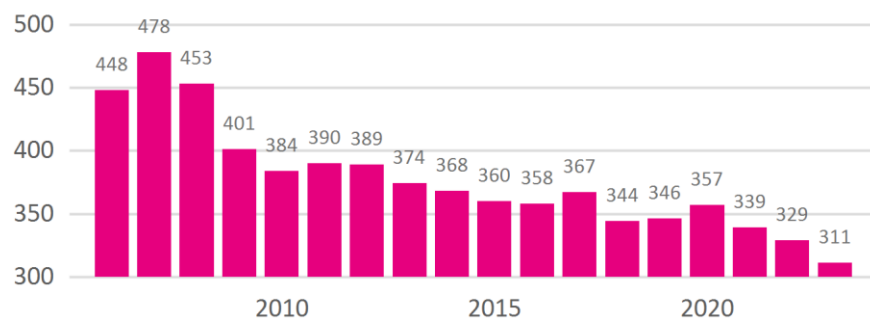
Gers	2012	2013	2014	2015	2016	2017	2018	2019	2020	2021	2022	2023	2024	Aujourd'hui
Nombre d'établissements au 1er janvier	1 176	1 234	1 312	1 329	1 390	1 444	1 530	1 673	1 880	2 064	2 331	2 529	2 768	2 859

Source : Fichiers des CCI d'Occitanie - champ RCS 32



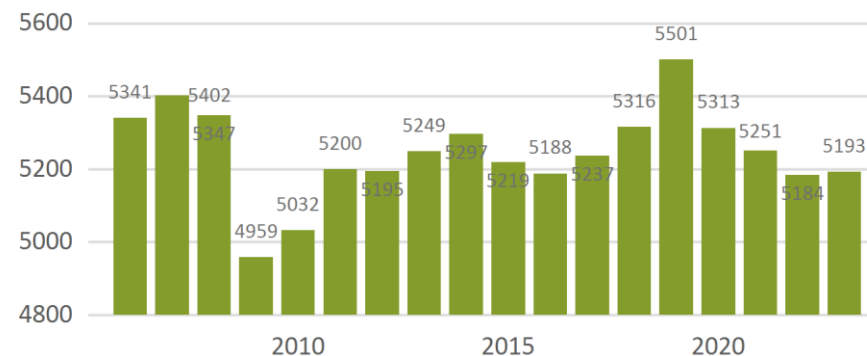
## ÉVOLUTION DE L'EMPLOI SALARIÉ INDUSTRIEL SUR LE TERRITOIRE

### ÉVOLUTION DE L'EMPLOI SALARIÉ - SPECIMEN PERMETRE D'ETUDE



Source : URSSAF base SEQUOIA

### ÉVOLUTION DE L'EMPLOI SALARIÉ - GERS



Source : URSSAF base SEQUOIA



## RÉPARTITION DES ENTREPRISES PAR COMMUNES ET PAR ACTIVITÉS

Commune	Nombre d'entreprises	Effectif salarié
Aux-Aussat	14	0
Barcugnan	2	0
Belloc-Saint-Clamens	18	21
Berdoues	6	0
Castex	5	0
Clermont-Pouyguillès	9	0
Duffort	17	0
Haget	2	1
Idrac-Respaillès	4	0
Labéjan	6	1
Lagarde-Hachan	2	12
Laguian-Mazous	6	1
Loubersan	9	0
Malabat	2	0
Miramont-d'Astarac	4	0
Moncassin	7	0
Montaut	6	1
Mont-de-Marrast	8	0
Montégut-Arros	4	4
Ponsampère	8	0
Sadeillan	1	

Activités	Nombre d'entreprises	Effectif salarié
Cult céréale, légumineuse, graine oléag.	1	
Cult. plante aromatiq. médicin. pharma.	1	0
Élevage d'autres bovins et de buffles	2	
Élevage de volailles	10	21
Activités de soutien aux cultures	16	1
Activités de soutien à la prod. animale	1	
Traitement primaire des récoltes	1	0
Traitement des semences	1	0
Services de soutien à l'expl. forestière	2	0
Aquaculture en eau douce	2	
Transf. & conserv. viande de boucherie	3	6
Transf. & conserv. de viande de volaille	4	0
Prépa. indust. produits à base de viande	2	0
Transformation et conservation de fruits	1	0
Fab. de lait liquide & de produits frais	1	152
Fabric. de condiments et assaisonnements	1	
Fab. d'autres prod. alimentaires n.c.a.	1	
Fab. aliments pour animaux de compagnie	1	6
Fabric. autres vêtements et accessoires	1	0
Sciage & rabotage bois, sf imprégnation	3	0
Fab. charpentes et autres menuiseries	1	0



Sainte-Aurence-Cazaux	3	0
Sainte-Dode	6	1
Saint-Élix-Theux	11	16
Saint-Martin	9	0
Saint-Médard	13	5
Saint-Michel	16	0
Saint-Ost	5	1
Sarraguzan	8	0
Sauviac	7	0
Villecomtal-sur-Arros	13	229
Viozan	7	0
<b>Total</b>	<b>238</b>	<b>293</b>

Source : Fichiers des CCI d'Occitanie - URSSAF

Fab. élément mat. plastiq. pr construct.	1	15
Fab. radiat. & chaudière pr chauf. ctral	1	4
Forge; métallurgie des poudres	1	1
Mécanique industrielle	3	33
Fab. machines agricoles et forestières	1	4
Fabrication de carrosseries et remorques	1	12
Construction aéronautique et spatiale	1	0
Fabric. sièges d'ameublement d'intérieur	1	23
Fab. aut. meub. & ind. connexe ameublmt	2	2
Répar. machine & équipement mécaniques	4	12
Instal. machines & équipement mécanique	1	0
Production d'électricité	162	1
Traitmnt & élimin. déchets non dangereux	2	0
Récupération de déchets triés	1	0
<b>Total</b>	<b>238</b>	<b>293</b>

Source : Fichiers des CCI d'Occitanie - URSSAF