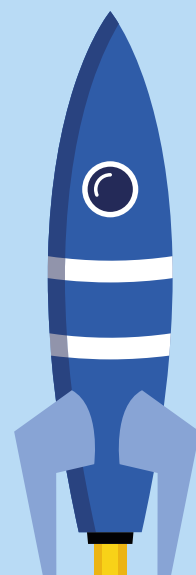
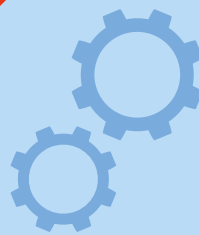
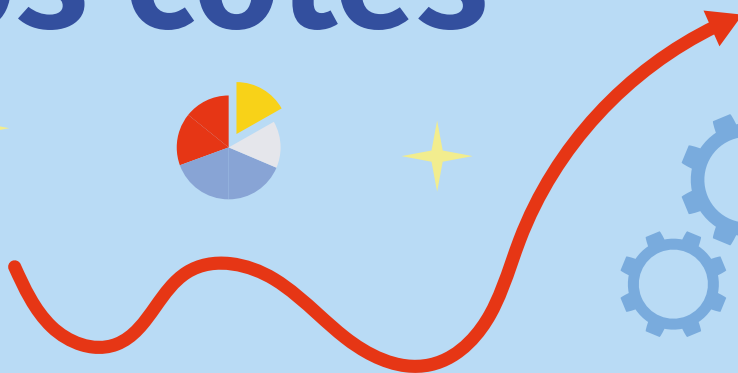


CAP SUR 2025

La CCI toujours à vos côtés



ÇA BOUGE DANS LES COMMERCES

Les Trophées du Commerce, candidatez !

p.5

PORTRAITS D'ENTREPRENEURS

Succès pour la première Nuit de l'Orientation gersoise p.6



CCI GERS



Rémi Branet
Président de la CCI
du Gers

Face aux défis de 2025, saisissons les opportunités!

L'année 2025 s'annonce riche en mutations. Un contexte géopolitique et économique incertain ne doit pas nous freiner, mais nous inciter à être plus agiles et créatifs. La transition écologique qui impose de nouvelles façons de produire ou consommer, la révolution numérique qui redéfinit les métiers et l'expérience clients ainsi que les nouvelles attentes sociétales sont autant de défis, certes, mais aussi de formidables opportunités pour nos entreprises gersoises.

La CCI du Gers est là pour vous accompagner dans cette transformation. Notre objectif? Vous aider notamment à :

- Décrypter les nouvelles technologies, comme l'intelligence artificielle, et les intégrer à votre cœur de métier.
- Définir une stratégie commerciale agile et performante pour relever les défis du marché.
- Construire une entreprise responsable, engagée dans une démarche RSE.

Avec notre expertise et votre dynamisme, nous allons relever ensemble les défis de demain et saisir les opportunités de croissance.

Je vous souhaite à toutes et tous une très belle année 2025, pleine de réussites et de projets ambitieux.

>>> sommaire

Agenda et actus >> p.3

Ça bouge dans les commerces >> p.4-5

Portraits d'entrepreneurs >> p.6-7

Focus Territoires >> p.8

Infos pratiques >> p.9

Formation/RH >> p.10

**Informations
économiques >> p.11**

**PROGRAMME 2025 DES [RENCONTRES DU NUMÉRIQUE]**

Le numérique, un levier incontournable pour votre entreprise

Vous souhaitez donner un coup de boost à votre activité ?

Le numérique est la clé ! Pour vous accompagner dans cette transformation digitale, la CCI du Gers vous invite aux [Rencontres du Numérique] 2025.

Un programme riche et varié pour répondre à tous vos besoins

Cette nouvelle édition vous propose un programme complet d'ateliers et de masterclass, conçus pour vous aider à maîtriser les outils numériques importants pour votre développement :

- **Optimisez votre référencement naturel** : Attirez plus de visiteurs sur votre site web et améliorez votre visibilité sur les moteurs de recherche.
- **Devenez un pro des réseaux sociaux** : Apprenez à créer du contenu engageant, à optimiser votre visibilité et à développer votre communauté en ligne.
- **Exploitez la puissance de l'intelligence artificielle** : Découvrez comment l'IA générative peut vous aider à gagner en productivité et à améliorer votre offre.
- **Créer des contenus visuels percutants** : Maîtrisez les outils de création graphique et vidéo pour donner vie à votre marque.

Pourquoi participer ?

- Acquérir / approfondir vos compétences dans le numérique.
- Rester à jour des évolutions et tendances du numérique.
- Mettre en place et optimiser vos outils digitaux pour une meilleure visibilité en ligne.
- Réseauter avec d'autres professionnels.
- Bénéficier d'un accompagnement personnalisé.

> **Contact :**
Kyriaki PANAGIOTAKI
 Conseillère Numérique,
 Cheffe de projet
 Mail : k.panagiotaki@gers.cci.fr
 Tel. : 05 62 61 62 61, 06 51 03 94 95



Les thèmes abordés en 2025

Photographie pour les professionnels
 Intelligence artificielle générative
 Création de vidéos avec Canva et CapCut
 Stratégie éditoriale pour les réseaux sociaux
 Création de sites web
 Référencement naturel
 Google Business Profile
 LinkedIn et prospection
 Sécurité numérique
 Facturation électronique

Consultez le programme complet : cutt.ly/XeBEdR7y

Inscrivez-vous dès maintenant : cutt.ly/2eBE69o

LES ATELIERS DE LA CCI

Créateurs, repreneurs d'entreprise : inscrivez-vous !

→ PRÊT À VOUS LANCER ?

Date/heure : Les mardis 7 et 21 janvier, 4 et 25 février 2025 de 9h à 12h30.

Contenu : *Demi-journée d'information gratuite, au cours de laquelle vous sont présentés : la démarche de création, les approches fiscales, financières, sociales, les aspects réglementaires et contractuels, les formalités administratives liées à la création ou à la reprise d'entreprise.*

→ CONSTRUISEZ UN PROJET CONVAINCANT

Date/heure : Le jeudi 16 janvier de 9h à 12h.

Contenu : *Découvrez la méthode «Business Model CANVAS» et construisez brique à brique votre projet. Pour un projet de création d'entreprise, il est parfaitement adapté pour en analyser le potentiel. Très simple à utiliser, le Business Model Canvas est un outil que l'on utilise pour retranscrire le modèle économique d'une entreprise.*

→ PITCHEZ VOTRE PROJET

Date/heure : Le jeudi 30 janvier de 9h à 12h.

Contenu : *Apprenez à présenter votre projet ! Ces ateliers gratuits d'une demi-journée vous permettront : d'apprendre à synthétiser votre projet et à le présenter de manière claire ; de maîtriser les techniques de gestion du stress ; de comprendre les facteurs de réussite d'une présentation.*

Inscriptions sur notre site internet
www.gers.cci.fr, rubrique Agenda

**SAVE
 THE
 DATE**

La rencontre annuelle de la RSE par la CCI du Gers et CCI Formation

Vous êtes une entreprise engagée ou novice en matière de RSE, notez cette date dans votre agenda !

La RSE, tout comme la transition, ne se pratique pas seul. Cet événement vise à créer du lien et dessiner un écosystème local. Pour initier ce travail de territoire, deux temps clés seront proposés :

- Focus expert sur la communication externe de la RSE.
- Débuter une ressource locale de la RSE via des échanges entre pairs.

Rendez-vous le
3 avril 2025
 de 15h30 à 19h



Autour du chocolat

Un voyage au cœur du chocolat et de l'artisanat local



La chocolaterie de Sandrine Lemosse à Vic-Fezensac est une véritable ode à la gourmandise et à l'artisanat. Avant de reprendre cette enseigne emblématique, Sandrine était créatrice de bijoux fantaisie en perles crochetées et en verre filé au chalumeau. C'est à travers le mouvement des « non-essentiels », dont elle faisait partie, qu'elle a découvert que la chocolaterie était à vendre. Une opportunité qu'elle n'a pas laissée passer, embarquant dans l'aventure toute sa famille.

Autour du Chocolat est aujourd'hui une entreprise familiale, réunissant non seulement Sandrine, mais aussi son compagnon, son fils, sa belle-fille, et ses deux fils. La petite touche sucrée et locale est apportée par sa fille, pâtissière sous la marque Les Gourmandises de Laureline, qui fournit les délicieux macarons et quelques pâtisseries individuelles. Dans une démarche résolument tournée vers les produits locaux, Sandrine continue de travailler avec des chocolatiers français de renom, tout en élargissant son réseau avec deux autres chocolatiers, dont l'un situé en Occitanie.

Les produits locaux mis en valeur

Cette volonté de soutenir les producteurs locaux est également incarnée par les partenariats avec des arti-

Autour du Chocolat est une entreprise familiale qui privilégie le circuit court et les artisans de proximité. L'accompagnement de la CCI du Gers lui a permis d'optimiser sa visibilité en ligne pour attirer de nouveaux clients.

sans du Gers. Le café Di Costanzo, de même que trois biscuitiers gersois – La Biscuiterie des Mousquetaires, Les Petites Manies et Les Gourmandises de Laureline – font partie intégrante de l'offre gourmande de la boutique. En été, Autour du chocolat se distingue encore davantage en proposant des sorbets locaux en pots, et depuis cette année, des glaces artisanales en cornets, produites par un glacier d'Occitanie.

La démarche de Sandrine est claire : privilégier le circuit court et les artisans de proximité pour offrir des produits de qualité, tout en soutenant l'économie locale.

L'accompagnement avec Audrey Biz : un coup de pouce décisif

Sandrine a bénéficié récemment d'un accompagnement proposé par la CCI ; le rendez-vous numérique avec Audrey Biz. Sandrine a trouvé dans cet échange un précieux soutien pour optimiser la visibilité de son entreprise en ligne. Grâce aux conseils d'Audrey, Autour du chocolat a renforcé sa présence sur les réseaux sociaux, un aspect essentiel dans le secteur de la vente de produits artisanaux. Les conseils pratiques sur

l'amélioration du référencement sur Google et la qualité des photos de produits ont permis à la boutique de gagner en visibilité et d'attirer de nouveaux clients.

Pour Sandrine, ce rendez-vous a été d'autant plus précieux qu'il a eu lieu à Vic, un lieu accessible, ce qui a facilité sa participation. Ce type de service de proximité a été un véritable atout pour son entreprise, lui permettant de se concentrer sur son cœur de métier tout en bénéficiant d'une expertise adaptée aux besoins des commerçants locaux.

En somme, la chocolaterie incarne l'esprit de famille, l'amour du chocolat, et un engagement envers les producteurs locaux, le tout soutenu par un accompagnement numérique judicieux, garantissant sa pérennité et son rayonnement dans le département. ●

>>> + d'infos

Autour du chocolat
21 Rue Raynal, Vic-Fezensac
Site : cutt.ly/WeBEjyBw
Facebook : @autourduchocolatvic



Le Bjarkan Bar à Eauze

Un projet unique entre celtisme et Catalogne

Au cœur d'Eauze, un projet unique et inspirant a vu le jour : le Bjarkan Bar. Ce lieu convivial, multiculturel et chaleureux, est l'œuvre de Franck Sébastien et Virginia Cartier, un couple qui a décidé de changer radicalement de vie en 2023. À l'aube de la cinquantaine, Franck, ancien ouvrier autoroutier logé à Carcassonne, et Virginia, professeur d'éducation secondaire à Barcelone, ont pris la décision de quitter leurs carrières respectives pour réaliser un rêve : ouvrir un bar. Mais pas n'importe lequel : un bar à la fois celtique et viking, tout en étant ancré dans la tradition catalane de Virginia.

Un lieu de rencontre et de partage

Le Bjarkan Bar est bien plus qu'un simple établissement, c'est un espace où se mêlent authenticité, simplicité, et convivialité. Avec un large choix de bières, de vins, de cidre et même d'hydromel, Franck et Virginia ont su créer une ambiance où les clients peuvent déguster des produits authentiques, tout en profitant de tapas catalanes préparées avec le sourire. Un cadre où la gentillesse et la qualité se rencontrent, et où la diversité culturelle est mise en valeur. Le nom de la taverne, «Bjarkan», est d'ailleurs inspiré d'une rune nordique symbolisant la terre et les racines, un retour aux sources.

Un projet visionnaire avec un engagement culturel fort

Le Bjarkan Bar se distingue par son engagement à offrir une programmation variée et culturelle. Des concerts, des spectacles de danse et de chant, des soirées à thème, ainsi que des présentations de livres seront régulièrement organisés. C'est ainsi un véritable lieu de liberté et de partage, où la musique et les événements culturels occupent une place centrale, contribuant à dynamiser la vie locale.

L'accompagnement inestimable de la CCI

Dans leur aventure, Franck et Virginia ont bénéficié d'un soutien précieux de la part de la CCI du Gers. Ayant peu d'expérience dans les démarches



administratives liées à l'ouverture d'un commerce, ils ont été accompagnés et guidés par les conseillers de la CCI. Laurence Almendros les a aidés à structurer leur projet à travers la création d'un business plan solide, tandis qu'Audrey Biz les a accompagnés sur des aspects pratiques, comme l'accessibilité PMR. Grâce à ce soutien personnalisé, ils arrivent aujourd'hui à l'ouverture de leur taverne, prête à accueillir les premiers clients.

Le Bjarkan Bar incarne un projet de cœur, porté par des valeurs de simplicité, d'authenticité et d'inclusion, soutenu par un accompagnement local solide qui a permis à Franck et Virginia de concrétiser leur rêve. ●

> Plus d'infos

Le Bjarkan Bar,
2 av. de Sauboures, Eauze
Tel. : 06 43 75 52 16
Facebook : @BjarkanBarGers



Les Trophées du Commerce

Candidatez !

Depuis sa création en 2012, le Challenge National du Commerce a su s'imposer comme l'événement incontournable pour valoriser les initiatives les plus innovantes et dynamiques du commerce de proximité français. Organisé par le réseau des CCI, ce challenge a pour ambition de mettre en lumière les talents et les savoir-faire des commerçants et unions commerciales de tout le pays.

Après douze années couronnées de succès du Challenge national du commerce, les Trophées du Commerce ont pris le relais pour mettre à l'honneur les capacités des professionnels du commerce et des services de proximité à innover, à s'adapter à l'évolution des modes de vie et de consommation de leurs clients, mais aussi, à relever des défis comme celui de la transition écologique ou de la revitalisation des centres-villes.

Quatre catégories pour récompenser tous les aspects du commerce :

Prix Entrepreneuriat / Commerce entreprenant ; Prix Innovation / Commerce innovant ; Prix Développement Durable / Commerce durable ; Prix Qualité / Expérience client.

Les lauréats des Trophées du Commerce gersois seront sélectionnés pour les Trophées du Commerce régionaux organisés au printemps 2025 par la CCI Occitanie, et éventuellement pour la grande finale nationale qui se tiendra en juin 2025.

Le calendrier de la sélection locale

- **16 décembre 2024** : Lancement des Trophées du commerce.
- **10 février 2025 (12h)** : Fin de la réception des dossiers de candidature.
- **19 février 2025** : Analyse des dossiers de candidature et sélection des lauréats.
- **Mars/avril 2025** : Remise des trophées locaux.

Les prix

- Un accompagnement CCI au choix d'une valeur de 650 € HT
- Une dotation de 500 €

Véritable vitrine du commerce de proximité, les Trophées du Commerce sont également l'occasion de mettre en lumière les tendances, les enjeux et la vitalité du commerce gersois.

Pour candidater, contacter :
Audrey BIZ
CCI du Gers – Conseillère commerce
Mail : a.biz@gers.cci.fr
Accueil : 05 62 61 62 61



Événement

Succès pour la première Nuit

Le 14 novembre dernier, près de 1900 personnes (collégiens, lycéens, étudiants, demandeurs d'emploi, parents) sont venus à la rencontre des quelque 130 chefs d'entreprises et salariés présents pour présenter leurs métiers lors de la première Nuit de l'Orientation gersoise.

L'après-midi et la soirée ont été rythmées par des speed dating, des conférences et démonstrations métiers. Trois représentants d'entreprises reviennent sur cet événement auquel ils ont pris part avec enthousiasme!

À l'ouverture des portes de la Maison de Gascogne et de la CCI du Gers, ce jeudi 14 novembre, des centaines de jeunes venus des établissements scolaires du département se pressaient pour venir découvrir un large panel de métiers. Au rez-de-chaussée et à l'étage de la Maison de Gascogne les attendaient 130 professionnels, qu'ils soient chefs d'entreprises ou salariés, venus partager leur expérience, expliquer concrètement en quoi consiste leur profession et de quoi est fait leur quotidien.

Des filières qui recrutent

«C'est la première fois que je participe à ce type d'événement!» avance Thierry Laporte. Sollicité par la CCI, ce responsable d'exploitation chez Transport Barrière à Valence-sur-Baïse a tout de suite répondu présent et se tenait à l'espace speed dating à l'étage de la Maison de Gascogne : «Ma motivation? Faire connaître les métiers du transport car ils sont en tension : à l'échelle nationale, il manque 35 000 conducteurs. Il y a besoin d'un renouvellement de personnel et il n'est pas simple d'attirer du monde sur notre territoire.» Thierry Laporte a rencontré une dizaine de jeunes, mettant en avant les avantages de son métier. «Les échanges avec les familles étaient très constructifs. C'est bien pour les jeunes de pouvoir poursuivre l'échange avec leurs parents ensuite. Chacun peut confronter ce qu'il a compris.»

Autre secteur dynamique présent : la filière bois, qui emploie 18 700 personnes en Occitanie. Anne Piques-Rouxelin, dirigeante de l'entreprise Gers Sci Pal à Seissan, partageait un stand au rez-



La première édition gersoise de la Nuit de l'Orientation s'est tenue à Auch, à la Maison de Gascogne et à la CCI du Gers.

de-chaussée de la Maison de Gascogne avec Fibois Occitanie, l'interprofession de la filière bois, et la Cité scolaire de Luchon, qui propose des formations dans ce secteur. «Même en milieu rural il est possible de travailler dans l'industrie! Nos métiers sont très divers et il y a une potentialité d'embauches dans les années à venir. Il faut arriver à casser les a priori et rassurer sur les débouchés.»

Ouvrir le champ des possibles

Anne Piques-Rouxelin poursuit : «On demande de plus en plus aux jeunes de faire des choix d'orientation tôt, or ils ne connaissent pas tout ce qui existe! Nous voulions donner un coup de projecteur différent sur nos métiers qui sont méconnus. Car dans le bois il y a

des métiers très spécifiques et aussi des fonctions supports.» Même analyse du côté de la société de service informatique Apexi, dont Stéphane Barret, le dirigeant, était présent à l'espace speed dating. «Dans le digital, les métiers se sont hyperspécialisés; ils évoluent très vite et nécessitent un perpétuel requalificationnement. Les jeunes que j'ai rencontrés ont une vue très serrée de ce qui existe. L'intérêt de ce type d'événement est de pouvoir prendre le temps d'expliquer et vulgariser ce qu'on fait, et de susciter l'envie.»

Ces entreprises ont déjà à cœur d'ouvrir leurs portes régulièrement aux jeunes du territoire. Gers Sci Pal accueille des stagiaires tout au long de l'année ainsi que des établissements



de l'Orientalion gersoise

PREMIÈRE NUIT DE L'ORIENTATION GERMOISE



Thierry Laporte
Responsable d'exploitation chez Transport Barrere (Valence-sur-Baise)



Stéphane Barret
Dirigeant de l'entreprise APEXI (Auch)



Anne Piques-Rouxelin
Dirigeante de l'entreprise Gers Sci Pal (Seissan)

Les chiffres clés

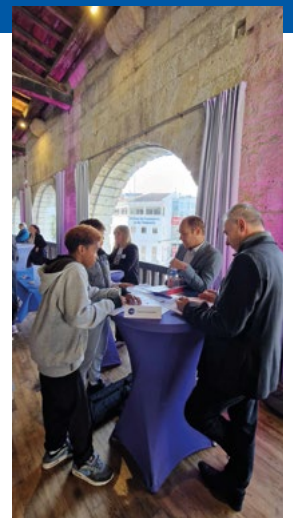


- 1869 personnes accueillies, dont :**
- 1032 collégiens
 - 319 lycéens
 - 18 étudiants
 - 24 jeunes demandeurs d'emploi ou en reconversion
 - 476 accompagnants (parents, familles, professeurs...)



Taux de satisfaction du public : **8,3**

C'est l'ensemble de l'écosystème gersois qui s'est mobilisé autour de la CCI, avec 240 personnes mobilisées pour animer la journée, dont plus de 130 chefs d'entreprises et salariés qui ont participé aux speed dating pour parler de leurs métiers.



scolaires pour des visites de la scierie. Stéphane Barret reçoit quant à lui des jeunes en entretien, en présentiel, pour leur expliquer ce que fait Apexi. « Ils ont ainsi des éléments de compréhension pour pouvoir mieux cerner nos métiers et leurs enjeux. »

Prêts pour la prochaine édition !

L'organisation de cette première Nuit de l'Orientalion a été appréciée par les professionnels présents. « Être regroupés par pôle était aussi l'occasion de voir d'autres professionnels de notre secteur et d'échanger avec eux,

explique Stéphane Barret. Et pour les jeunes, ça permet d'avoir des angles d'approche différents. Il faut arriver à capter leur attention et piquer leur curiosité. »

Pour Anne Piques-Rouxelin, « la CCI s'est engagée dans une dynamique de promotion des métiers avec la mise en lumière de la diversité du monde économique local. Cette première participation a été très enrichissante : elle nous a permis de prendre conscience de la nécessité de faire évoluer notre communication auprès des jeunes. Malgré un stand fourni (film, casque de réalité vir-

tuelle, exemple de réalisations...), nous avons compris qu'il fallait que nous réadaptions certains de nos supports et notre approche de la présentation de la filière. Très peu de filles se sont arrêtées sur le stand, ça nous questionne. Elles ont toute leur place dans la filière bois et nous allons réfléchir à comment mieux les y intéresser. Pour la prochaine édition, nous nous sommes donc fixés des objectifs! »

Tout le monde a finalement à y gagner, jeunes comme professionnels. Rendez-vous pour la deuxième Nuit de l'Orientalion! ●



Rencontres Transmission / Reprise

Un enjeu majeur pour une édition record

Lundi 2 décembre au matin avait lieu, dans nos locaux, le traditionnel événement dédié à la Transmission à la Reprise et coorganisé avec la CMA du Gers. La conférence inaugurale a d'abord permis de mettre en avant trois belles histoires :

– Olivier Guéritte, qui a repris avec Amélie Lalaurie, le bureau d'études Addenda à Auch, a témoigné avec le « cédant fondateur » de l'affaire, Alain Castells, d'un très bel exemple de transmission réussie aux salariés.

– Simon Meijer qui vient de reprendre le magasin d'Agri-loisirs 32 à Preignan, a démontré de l'intérêt de www.transentreprise.fr (site dédié à la diffusion d'annonce d'entreprises à reprendre) sur lequel il avait identifié cette affaire. Il a aussi pu faire part aux repreneurs présents des différents dispositifs qui existent et

notamment des prêts d'honneur à taux zéro dont il a bénéficié.

– Laetitia Lescout qui elle aussi a « trouvé son bonheur » sur www.transentreprise.fr a prouvé, que même dans la période actuelle, il est possible de reprendre un commerce de centre-ville, avec le rachat d'Alain C. à Condom, magasin de chaussures.

Tous les experts de la thématique rassemblés

Les 73 participants (« cédants et repreneurs ») ont ensuite pu profiter de rendez-vous personnalisés auprès de la vingtaine de stands mis en place. Chambres Consulaires, Experts-Comptables, Notaires, Avocats, Structures d'accompagnement, URSSAF, CARSAT ou encore Banques et Assurances, tout l'écosystème des experts de la thématique était présent cette année encore. ●



Enquête de consommation 2025

Les souscriptions pour disposer des données de consommation détaillées sur votre territoire sont ouvertes!

L'outil d'aide à la décision idéal pour éclairer les décisions et faciliter le choix des élus :

- Évaluer les potentiels de marché local et anticiper le développement de l'offre commerciale.
- Faciliter les arbitrages et choix d'investissement des projets de redynamisation.
- Connaître les comportements de consommation des ménages résidents.

Les réponses apportées pour votre territoire en 2025 par produits :

- Marché potentiel (€).
- Niveau d'activité (€) et évolution 2020-2025.
- Zone de chalandise et profils des ménages résidents.
- Dépenses des ménages par lieux d'achats.
- Évasion commerciale et produits générateurs d'évasion.
- Répartition des achats par forme de vente (e-commerce, commerce de proximité, commerce indépendant, GSA, GSS, marchés).

Livrables : base de données complète (format excel) et présentation synthétique des résultats (formats PDF ou PPT).

Méthodologie : 40 000 actes d'achats analysés sur 26 bassins de consommation gersoises; 40 produits de consommation courante regroupés en 5 familles de produits.

Tarifs de souscription : de 1 000 € HT à 5 000 € HT selon la taille de la zone de chalandise du territoire (EPCI, SCOT, PAYS) ou de la commune.

+ d'infos

Catherine Maire
Mail : c.maire@gers.cci.fr
Tel : 0562616272
Site : cutt.ly/reBERfHK



Régimes d'imposition

Les seuils restent inchangés sur 2025



> Seuils pour le régime réel simplifié d'imposition

Le régime réel simplifié d'imposition s'applique lorsque votre entreprise dépasse les seuils de chiffre d'affaires de la micro-entreprise ou si vous avez opté pour ce régime. Les entreprises soumises à ce régime réel simplifié d'imposition bénéficient d'un régime de TVA simplifié si elles respectent un seuil fixé.

| Activité | Seuil 2025 |
|---|--|
| Vente de marchandises, fourniture de logement | CA HT compris entre 188 700 € et 840 000 € |
| Prestations de service et professions libérales | CA HT Entre 77 700 € et 254 000 € |

> Seuils pour le régime de la micro-entreprise

| Activité | Seuil 2025 |
|---|-------------------|
| Vente de marchandises et fourniture de logement (hôtel, chambre d'hôtes...) | CA HT < 188 700 € |
| Prestations de services et professions libérales | CA HT < 77 700 € |

NB : Si l'entreprise dépasse le seuil de chiffre d'affaires, elle devra basculer dans le régime réel simplifié de l'entreprise individuelle.

> Seuils pour le régime simplifié de TVA

| Activité | Seuil 2025 |
|--|--|
| Vente de marchandises, fourniture de logement | CA compris entre 91 800 € et 840 000 € |
| Prestations de services et professions libérales | CA compris entre 36 800 € et 254 000 € |

> Franchise en base de TVA

Voici les seuils de chiffre d'affaires pour bénéficier de la franchise en base de TVA. Rappelons qu'au-dessous de ceux-ci, les entreprises sont exonérées de la déclaration et du paiement de la TVA sur les prestations et les ventes qu'elles réalisent.

| Activité | Seuil 2025 |
|---|---------------|
| Vente de marchandises, fourniture de logement | CA < 91 900 € |
| Prestations de services et professions libérales | CA < 36 800 € |
| Avocats, artistes-auteurs et artistes-interprètes | CA < 47 600 € |

Attention seuil majoré : En cas de dépassement des seuils ouvrant droit à la franchise en base de TVA, celle-ci est maintenue au cours de l'année du dépassement si ce deuxième seuil n'est pas dépassé (valable uniquement la 1ère année de dépassement).

| Activité | Seuil 2025 |
|---|----------------|
| Vente de marchandises, fourniture de logement | CA < 101 000 € |
| Prestations de services et autres professions libérales | CA < 39 100 € |
| Avocats, artistes-auteurs et artistes-interprètes | CA < 58 600 € |

Toutes les infos détaillées
entreprendre.service-public.fr/actualites/A16230

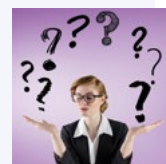


La première réglementation européenne sur l'IA

Le 1^{er} août 2024 est entré en vigueur l'IA Act, le tout premier règlement sur l'intelligence artificielle établi par la Commission Européenne. Ce texte vise à établir un cadre juridique clair autour de la question de l'IA et de son utilisation faite dans les entreprises. Il classe les différentes IA en fonction de leur risque : haut risque, risque limité... En fonction de leur rang, les entreprises qui utilisent ces outils seront soumises à plus ou moins d'obligations et de transparence.

Quelles conséquences sur la conformité réglementaire des entreprises ?

Les entreprises utilisant de l'IA à risque devront implémenter un système de gestion des risques et rédiger une documentation technique, afin que les autorités puissent évaluer la conformité ou non de leur système. Ils devront justifier que l'IA reste sous supervision humaine constante. Ces systèmes feront l'objet de contrôles réguliers et de sanctions en cas de manquements à ces obligations.



Des indicateurs RH construits à partir de la DSN pour aider les entreprises à se situer

Le GIP-MDS, en charge de la maîtrise d'ouvrage de la DSN, met à disposition des entreprises (et de leurs tiers-déclarants) un service « Indicateurs Entreprises », qui propose des indicateurs construits à partir de la DSN permettant de situer ses politiques RH par rapport à des entreprises comparables. Les indicateurs sont mis au regard de la moyenne d'entreprises comparables, selon trois critères : la taille, le secteur d'activité (via le code NAF) et le département (au niveau établissement). Les indicateurs sont mis à jour mensuellement en fonction des données issues des DSN et couvrent une période de 12 mois glissants allant jusqu'à M-2.

Ce service a pour objet d'aider les entreprises à mettre en place et à suivre leurs politiques RH en matière de rémunération, de recrutement ou encore de qualité de vie et de conditions de travail de leurs salariés. Pour l'utiliser, l'entreprise doit être référencée comme une entreprise pour laquelle il existe une DSN, c'est-à-dire qui emploie des salariés.

CHIFFRES CLÉS

- SMIC horaire : **11,88 €** au 1^{er} novembre 2024
- Minimum garanti : **4,22 €** au 1^{er} novembre 2024
- Plafond mensuel de la sécurité sociale : **3 925 €** au 1^{er} janvier 2025
- Indice des loyers commerciaux : **137,71** au 3^e trimestre 2024
- Taux d'intérêt légal pour le 2^e semestre 2024 : **4,92 %**

Les nouveautés 2025

Trois nouvelles formations d'actualité



Cultiver l'optimisme

En quoi l'optimisme a un impact puissant dans sa vie professionnelle et comment développer un regard plus positif sur soi et son environnement ?

Cette formation aide les participants à identifier leur rapport à l'optimisme. Ils découvrent les bienfaits de l'optimisme réaliste, de la gratitude et de la reconnaissance de leurs atouts.

- Conditionner le cerveau à la réussite.
- Développer les prédispositions à l'optimisme.
- Déjouer les peurs et renforcer le mental.



Initiation à l'IA pour un usage professionnel

Au travers de démonstrations concrètes

- Démystifier l'Intelligence Artificielle (IA) : offrir une compréhension claire et accessible de l'histoire et des concepts fondamentaux de l'IA, permettant ainsi de lever les appréhensions et de favoriser une adoption sereine de ces technologies.
- Découvrir des applications immédiates et impactantes de l'IA dans son domaine d'activité.
- S'outiller avec des exemples concrets et des cas d'usage pertinents pour envisager l'intégration de solutions IA dans son quotidien professionnel.



Adopter une posture numérique responsable

Selon le dernier rapport de l'ADEME, le numérique représente 4 % des émissions mondiales de gaz à effet de serre (GES), un chiffre qui pourrait doubler d'ici 2025. L'objet de cette formation est de clarifier le sens et les enjeux du « Numérique responsable », de comprendre les leviers d'action et d'initier une démarche dans son quotidien numérique.

- Comprendre l'impact du numérique sur l'environnement.
- Acquérir des réflexes simples d'une pratique numérique responsable.

Formations cycles longs du premier semestre

| | |
|---------------------------|--------------------------|
| Gestionnaire de paie | mars 2025 à juillet 2026 |
| Parcours managérial | mars à décembre 2025 |
| Parcours Trajectoires RSE | mars à octobre 2025 |



Les six entreprises du Parcours RSE en visite aux Laboratoires Odost - Castéra-Verduzan



Informations, contacts et inscriptions sur :

cci-formation-gers.fr

Formations obligatoires et certifiantes

Il existe de nombreuses formations obligatoires pour les employeurs :

- Habilitations électriques
- Immobilier

De plus, certaines ne peuvent être confiées qu'à un organisme de formation disposant d'un agrément. Nous sommes habilités pour dispenser les actions :

- CSE : volet santé, sécurité et conditions de travail
- CSE : volet économique
- SST

Enfin, vous pouvez valoriser les compétences de vos salariés avec des certifications professionnelles :

- Titres professionnels (comptabilité, RH, paie, assistantat commercial, ...)
- ICDL pour la bureautique
- CLOE pour les langues (anglais, FLE, italien, espagnol)
- Certificats de compétences en entreprise (tuteur, formateur, management, négociation vente, paie et qualité de service au client).



BAROMÈTRE

Point sur l'activité économique gersoise

EMPLOI GERS

Avec 59 200 emplois au 1^{er} juillet 2024, l'emploi salarié gersois a augmenté de 0,6 % sur 12 mois. Tous les secteurs d'activités contribuent à cette augmentation sauf l'Interim et le tertiaire marchand. Le taux de chômage s'établit à 5,4 % en baisse de 0,2 point sur un an.



CRÉATION ET DÉFAILLANCE D'ENTREPRISE.

2460 entreprises ont été créées dans le Gers entre juillet 2023 et août 2024 soit 4 % de plus que sur l'année précédente. Les défaillances d'entreprise (160 sur un an) augmentent de 34 % sur la même période.

AUTORISATION DE LOGEMENTS ET DE LOCAUX NON RÉSIDENTIELS

680 logements neufs ont été autorisés à la construction entre juillet 2023 et août 2024 (- 7 % sur 12 mois). 213 070 m² de locaux non résidentiels ont été autorisés entre juillet 2023 et août 2024 (+ 33 % sur 12 mois).

Source : INSEE

APPEL À PROJET

La CCI du Gers sélectionnée par la Boutique des Sciences de l'Université de Toulouse pour un projet de co-recherche sur l'impact social



Cet accompagnement dans le cadre de l'appel à projet «Co-recherches avec la société» de TIRIS «Toulouse Initiative for Research's Impact on Society» se déroulera en plusieurs étapes : travail sur la question de l'évaluation de l'impact social des événements (culturels, sportifs, festivals gersois...), mise en relation avec une équipe de recherche dédiée au projet, travail de recherche exploratoire, restitution et diffusion large des résultats aux acteurs du territoire. Ce projet s'inscrit dans l'action d'accompagnement des acteurs du territoire par la CCI du Gers pour mener de front performance et responsabilités économique, sociétale, sociale et environnementale.

Contact : Catherine Maire – c.maire@gers.cci.fr – 05 62 61 62 72



Services en ligne

> Newsletter

Pour suivre l'actualité économique du Gers et recevoir toutes les informations utiles aux entreprises, abonnez-vous aux lettres d'information gratuites de la CCI du Gers!

www.gers.cci.fr/form/inscription-a-la-newsletter-cci

> Créer votre compte pour promouvoir votre entreprise

- Créer votre compte personnel : www.gers.cci.fr/user/register
- Présentez votre entreprise dans l'Annuaire des entreprises et des savoir-faire du Gers : www.gers.cci.fr/annuaire.html
- Diffusez vos annonces de locaux et foncier d'entreprise : www.gers.cci.fr/bourse-des-locaux

> Suivez l'actualité économique des entreprises sur :

Flux RSS : gers.cci.fr/flux-rss

X (anciennement Twitter) :

twitter.com/gerscci

LinkedIn : linkedin.com/company/cci-du-gers/



MOUVEMENTS D'ENTREPRISE (novembre-décembre 2024)

| ANCIEN PROPRIÉTAIRE | ACTIVITÉ | NOUVEAU PROPRIÉTAIRE | LIEU |
|-------------------------------------|--|------------------------|-----------------|
| GABRIEL ART IMMOBILIER | Agences immobilières | GNI | AUCH |
| Mme RICAU Laure-Marie | Officine de pharmacie | 3D INVESTISSEMENT | PREIGNAN |
| PICA FORMATION | Organisation formation professionnelle | ASFO GRAND SUD | FLEURANCE |
| BOULANGERIE PATISSERIE CHAMBRIER | Boulangerie pâtisserie | LE FOURNIL DE GASCOGNE | CONDOM |
| M. BECQUART Daniel | Débit de tabac, vente articles divers | LA CIVETTE DE GIMONT | GIMONT |
| SARL BOUCHERIE CHARCUTERIE BAZILLAC | Commerce de détail de viandes | BOUTIQUE DES ELEVEURS | AUCH |
| LES FOURNILS GASCONS | Boulangerie, pâtisserie | Ô BON PAIN | JEGUN |
| ETABLISSEMENT LAFARGUE | Négoce de bestiaux | ALLIANCE OCCITANE | MANENT MONTANE |
| Mme BORDES Alexia | Vente de produits esthétiques | Mme FOURNET Jenny | AUCH |
| Mme BONNEMAISON Brigitte | Soins de beauté prothèse ongulaire | Mme ASLANOVA Elmira | PLAISANCE |
| JAL PARTENAIRE | Vente prêt à porter | BAMBIN'OH & CO | L'ISLE JOURDAIN |
| M. HOFSTEDE Jos | Bar, restaurant | L'ENTRE POTES | VIOZAN |

SOYEZ AU CŒUR DE L'ACTUALITÉ ÉCONOMIQUE DU GERS !

La CCI du Gers vous offre une visibilité exceptionnelle sur la dernière de couverture du CCI INFO en 2025.

Touchez directement
7000 décideurs économiques
gersois et renforcez
votre notoriété auprès
des acteurs clés
de votre territoire.

PLACES LIMITÉES !

**Réservez
dès maintenant**
votre espace publicitaire
et bénéficiez de
conditions
préférentielles.



Contactez
Marie-Stéphane Cazals (ms.cazals@gers.cci.fr)
pour réserver votre espace et obtenir la grille tarifaire.